

RESPONSABILIDAD SOCIAL, EL RETO DE CREAR VALOR COMPARTIDO.



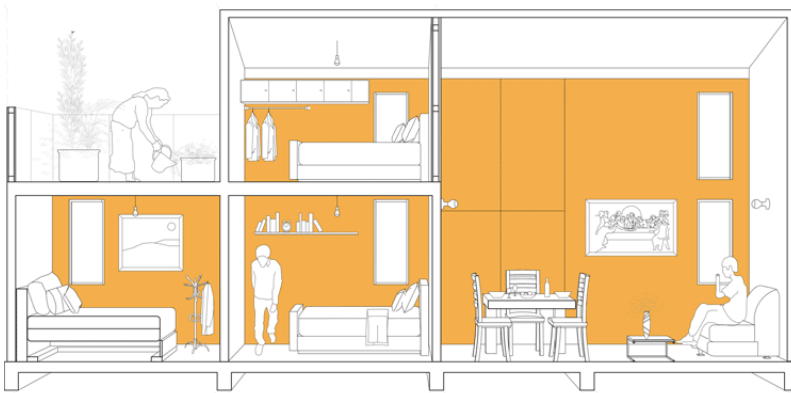
Recientemente tuve oportunidad de leer un discurso de Frank Vogl, uno de los co-fundadores de Transparencia Internacional. Vogl comparaba la realidad actual, en donde la mayoría de las empresas buscan maximizar utilidades (como su principal propósito), con otra época en la que se preocupaban por crear valor compartido para todos los grupos de interés (en especial para clientes y colaboradores), a la par que por crear utilidades; se veían como propósitos complementarios e interdependientes.

Pensemos en la responsabilidad social como la práctica de crear valor compartido entre los grupos de interés, en lo económico, social y medio ambiental. Reconozco que actualmente este reto no es pequeño pues los distintos jugadores compiten por incrementar productividad y utilidades. Esto generalmente demanda reducción de costos y en algunos casos reducción de personal o creación de nuevos estándares de calidad (no necesariamente mejores pero distintos) que se adapten a las necesidades de los mercados y nichos de mercado que nos hemos propuesto conquistar, en donde además, la tecnología no es optativa, sino indispensable.

A pesar de todos estos retos, creo que ser una empresa socialmente responsable es posible y paga. Todo lo que se siembra se cosecha. Pero esto sólo es posible si verdaderamente se crea valor como esencia del negocio y de los procesos. En esta ecuación no cabe hacer lo incorrecto, o hacer las cosas de manera incorrecta y después dar un donativo a la comunidad.

¿Cómo hacemos que la creación de valor se convierta en un asunto sistemático? ¿Cómo sumar a más empresas y crear masa crítica? Por mi parte, me he dado a la tarea de promover el tema dentro de la industria de la Construcción.

A continuación algunos ejemplos de mejores prácticas en esta industria:.



La reconocida arquitecta mexicana, Tatiana Bilbao, ha innovado en materia de vivienda social, proponiendo modelos expandibles que además incorporan tecnologías ecológicas. Esta propuesta permite diferentes acomodos espaciales al interior de acuerdo a los hábitos y tradiciones de cada familia, con el objetivo final de proporcionar una solución asequible e inteligente, que represente una casa digna.

Siemens e IBM ponen al alcance de las empresas constructoras la plataforma Advantage Navigator con la cual es posible supervisar el gasto energético y el rendimiento de los diferentes sistemas instalados en los edificios para luego poder hacer una redistribución más eficiente de la energía.



Los edificios consumen el **42%** de la electricidad mundial, y aproximadamente desperdician el **50%**.

IBM | SIEMENS



CEMEX, el mercado de la autoconstrucción crecía a pesar de las crisis económicas, los ejecutivos de la empresa vivieron en las comunidades para conocer las oportunidades en la base de la pirámide y a partir de allí diseñaron programas para ayudar a la población. Por ejemplo, con el programa "Yo construyo", desarrollan capacidades laborales de construcción. De este modo se promueve el empleo y se contribuye a reducir el rezago habitacional.